



20
25

PROGRAMME DE TRAVAIL PARTENARIAL

Document approuvé lors de l'Assemblée générale
du 26/06/2025

agAM

AGENCE D'URBANISME DE L'AGGLOMÉRATION MARSEILLAISE

20
25

PROGRAMME DE TRAVAIL PARTENARIAL

Document approuvé lors de l'Assemblée générale
du 26/06/2025

Sommaire

| | |
|--|-----------|
| Éditorial | 6 |
| Les territoires et les membres de l'Agence | 8 |
| L'équipe 2025 | 10 |
| Le programme de travail partenarial | 12 |
| Accompagner les projets et démarches de planification | 14 |
| Participer au dialogue entre acteurs et territoires | 18 |
| Contribuer à l'harmonisation des politiques publiques | 22 |
| Le socle et ressources partagées | 30 |
| Les contrats | 34 |



Retrouvez des contenus
additionnels en scannant
les QR Codes présents dans le
document. Vous accéderez ainsi
aux ressources accessibles sur :
www.agam.org

Éditorial

L'Agam, un outil d'ingénierie territoriale mutualisé au service de chacun et au bénéfice de tous

Les membres de l'Agam, l'Agence d'urbanisme de l'agglomération marseillaise, mutualisent leurs moyens afin que puissent être menées, de manière permanente, des réflexions, des études, des observations, des analyses, des accompagnements, en toute indépendance, dans l'intérêt commun de chacun de ses membres et au bénéfice de tous. En effet, le Code de l'Urbanisme précise notamment que "Les communes, les établissements publics de coopération intercommunale et les collectivités territoriales peuvent créer avec l'État et les établissements publics ou d'autres organismes qui contribuent à l'aménagement et au développement de leur territoire, des organismes de réflexions, d'études et d'accompagnement des politiques publiques, appelés Agences d'urbanisme" (L132-6).

En cohérence avec les orientations de son programme cadre triennal approuvé en Assemblée générale en juin 2024, le Conseil d'administration et l'Assemblée générale de l'Agam définissent et approuvent chaque année un programme de travail partenarial pour lequel il sollicite les subventions de ses différents membres. Ce programme de travail partenarial constitue l'expression de la volonté de travail en commun des membres de l'Agence.

Ce programme résulte de la synthèse des besoins de connaissances et d'études de chacun des membres et de l'identification des demandes et enjeux intéressant l'ensemble des adhérents. En outre, annuellement et à la demande de membre, ce programme peut être complété de certaines missions intéressant directement ou indirectement d'autres membres.

Les membres de l'Agam font également appel à elle afin de faciliter les démarches de coopération territoriale, d'animation de réseaux d'acteurs et de concertation, à travers ses différentes missions d'animation territoriale. Sans préjudice de l'exercice par chacune de leurs compétences propres, toutes les collectivités membres trouvent leur intérêt à la conduite en commun de ces travaux au sein de l'espace de dialogue, de débat et de négociation que constitue l'Agam qui, couvrant l'ensemble du territoire concerné, apporte un plus à chacune.

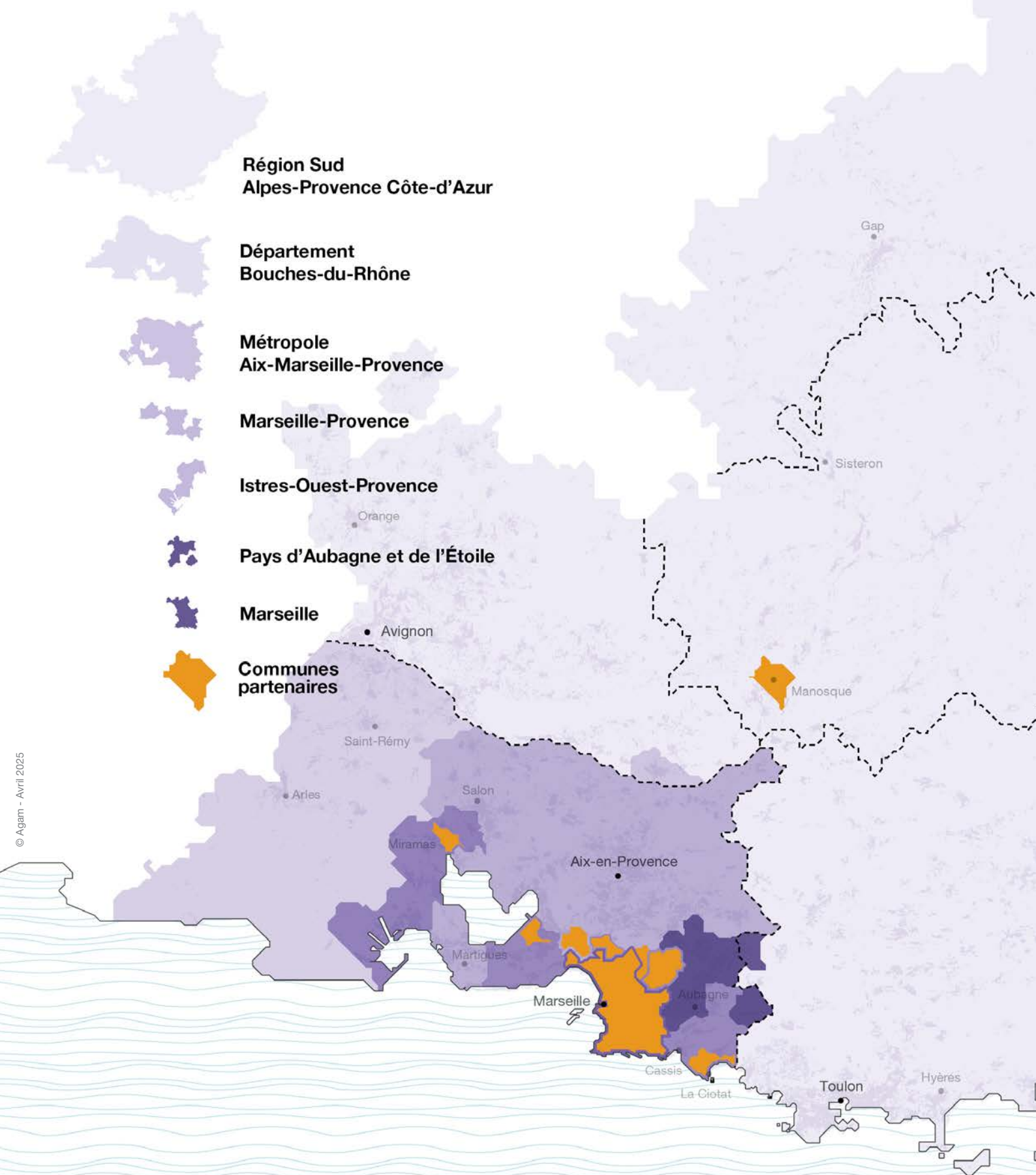
L'Agence met également à disposition de ses membres un socle commun de données et de ressources dans des champs thématiques et transversaux de plus en plus variés. Elle analyse ces données et diffuse largement ses connaissances auprès de ses partenaires. Elle organise la mise en débat des enjeux auxquels sont confrontés les territoires et leurs acteurs. Par sa capacité à impulser des rapprochements, elle amène les uns et les autres à partager leurs politiques, à enrichir leurs projets et à coordonner leurs actions. Ce socle commun, au bénéfice de tous car financé par chacun, développe le sens partenarial des actions de l'Agam.

L'ensemble de ces missions conduites en commun, noyau dur de l'activité de l'Agence, justifie l'octroi de subventions de la part de l'État en accompagnement de celles accordées par chacune des autres collectivités et structures publiques. Résultant de décisions de l'Agence et réalisées par elle-même, les activités du programme de travail partenarial ne relèvent ni du droit de la commande publique ni de celui de la concurrence ; l'apport financier annuel de chaque membre se mesurant au degré d'intérêt qu'il porte au programme de travail partenarial mutualisé pris dans son ensemble.

Par leur intérêt collectif, les travaux réalisés au titre du programme partenarial restent la propriété de l'Agence, laquelle en assure la diffusion à ses membres et à un plus large public, selon les conditions définies avec ses membres.

L'écosystème de l'Agam

Ses territoires et ses membres



17 membres de l'Agam



19 partenaires associés



7 autres partenaires



L'équipe 2025



LAURE-AGNÈS CARADEC
Présidente

FRÉDÉRIC BOSSARD
Directeur général



JONATHAN
ALLFREE

VALÉRIE
ARCELIN

ANNE
BERBEY

ALIZÉE
BERTETTO

MARIE-NOËLLE
BONGIORNO

ALAIN
BONNANS

JULIE
BONNET



LUCIE
BOUVIER

CAROLE
BRINGUES

NATHALIE
BRUANT-SÉRAC

JEAN-BAPTISTE
BRUNO

EMMANUEL
CABASSOT

MARTINE
CARANONI

LAURENT
CARLUCCIO



NICOLAS
CHATELAIN

DORINE
CORNET

LAURENT
COUTURE

HÉLÈNE
CRÉTOIS

CÉLINE
CUVILLIER

PAULINE
DASSÉ

MARION
DE TATA



LOUIS
DELAHAYE

ÉVELYNE
DUPAS

PIMPRENELLE
DUVAL

ÉLISE
FARGETTON

SÉBASTIEN
FIBLA

PASCAL
GIANASILY

SIMON
HALIOUA



Retrouvez
l'organigramme complet



JACQUES
HÉRÉTIGIAN

CLOTHILDE
LABURTE

MAURINE
LANTHEAUME

SÉBASTIEN
LEFRANG

AGATHE
MITON

XAVIER
MOIROUX

BENOIT
NICOLAS



HERVÉ
NOLO

LAURENT
PATAIN

SYLVIE
PINNA

LOÏC
PROUX

LUCIE
RABBAT

BENOIT
REMORDS

DAMIEN
ROQUIER



PAULINE
ROUSSALY

PEGGY
ROUSSELOT-ÉMARD

NICOLAS
SABLIER

CÉLINE
SAMPER

ALEXANDRE
STAUB

STÉPHANIE
SUQUET

LAËTITIA
SZANTO



HERVÉ
THEDY

AURÉLIE
THOMAS

VINCENT
TINET

CHRISTOPHE
TRINQUIER

MARTINE
TUSA

LOUISE
TUDELA

ÉRIC
VAN DE VONDÈLE



LAURA
VERNEAU

LAURE
VIDAL

MAXIME
VITALIS

PAULINE
VITRY

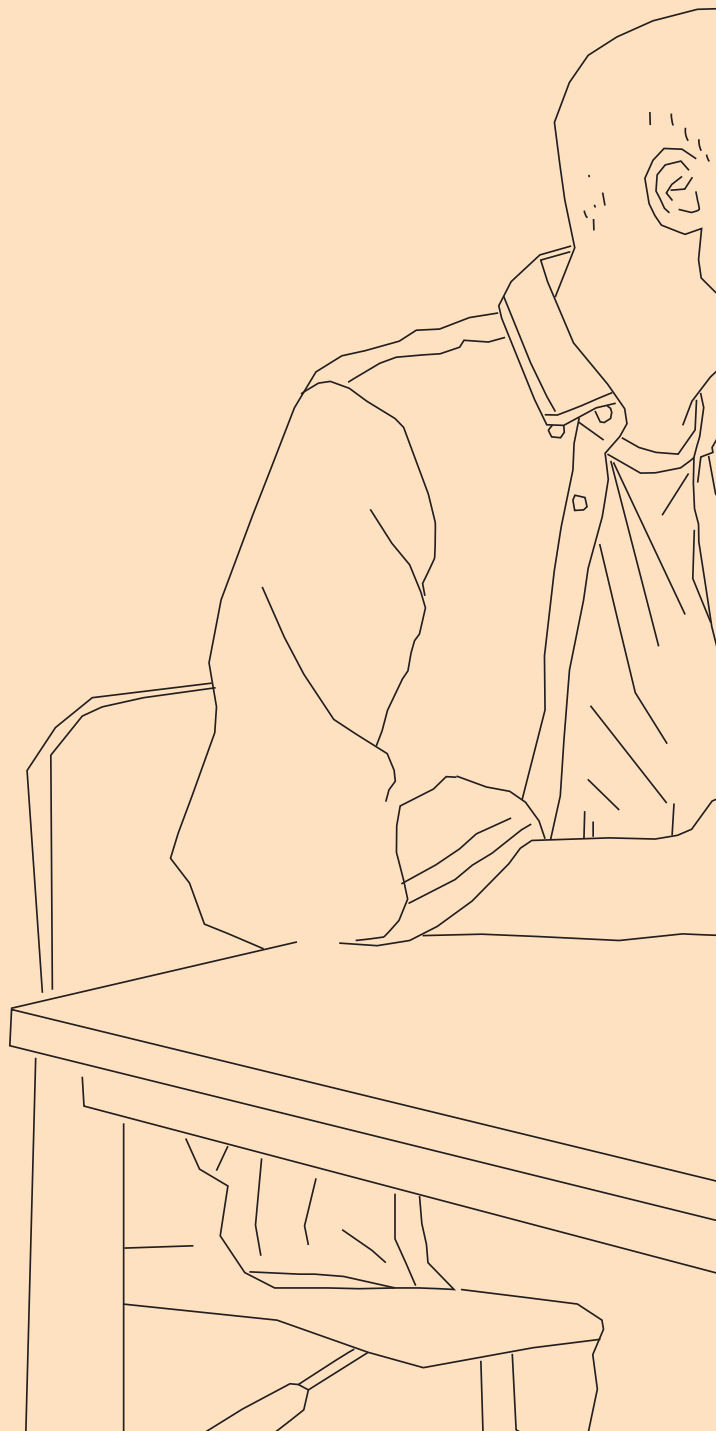
Stagiaires

AHMED AROUA
EMMANUEL CABARA
CÉLIA KAMMERER
MÉLANY LIBANINI
NELL PARRA

Le programme de travail partenarial

En application de la note technique du 30 avril 2015 relative aux Agences d'urbanisme, le Programme de travail partenarial traduit l'expression directe et indirecte des demandes des partenaires et fait converger les travaux en réponse aux enjeux du territoire, au service de l'efficacité des politiques publiques. Les missions déclinées dans le présent Programme s'inscrivent dans les différents axes du nouveau Programme cadre 2024-2026 et traduisent le besoin de connaissances des partenaires et les questionnements issus de l'observation et des analyses conduites d'année en année par l'Agence.

Chaque partenaire peut y puiser les résultats qui lui permettront de nourrir ses politiques d'aménagement et de développement territorial. Ainsi, à travers ses productions, l'Agam contribue aux stratégies territoriales, participe à l'harmonisation des politiques publiques et accompagne les projets à toutes les échelles : des stratégies régionales jusqu'à l'îlot urbain, en passant par les communes et les différentes typologies d'espaces.





Accompagner les projets et démarches de planification

1 PLANIFICATION ET DOCUMENTS D'URBANISME

L'Agence participe à la mise en cohérence des politiques publiques par les exercices de planification qu'elle accompagne au côté de la Métropole. Trois PLUi bénéficient ainsi de l'appui de l'Agam : Marseille Provence, le Pays d'Aubagne et de l'Étoile ainsi qu'Istres Ouest Provence. La mutualisation se traduit dans le Programme de travail partenarial à la fois à travers les partenaires impliqués mais aussi le partage méthodologique qui prend de l'ampleur.

SCoT MÉTROPOLITAIN

| MISSIONS | AUPA | ÉTAT | AMP | VDM | EPAEM | GPMM | CD13 | RÉGION | AUTRES |
|---|------|------|-----|-----|-------|------|------|--------|--------|
| Animation, coordination et appui à la Métropole | ✓ | | | | | | | | |
| Reprise du dossier pour approbation | | | | | | | | | |
| Suivi de la mise en œuvre | | | | | | | | | |

■ Pilote de la mission / Partenaire principal
 ■ Partenaire directement intéressé
 ■ Partenaire indirectement intéressé
 ■ Informé

COORDINATION DES PLUi MÉTROPOLITAINS

| MISSIONS | AUPA | ÉTAT | AMP | VDM | EPAEM | GPMM | CD13 | RÉGION | AUTRES |
|---|------|------|-----|-----|-------|------|------|--------|--------|
| Mise en commun des ressources, méthodologie et coordination | ✓ | | | | | | | | |
| E-PLUi Marseille Provence | | | | | | | | | |
| E-PLUi Pays d'Aubagne et de l'Étoile | | | | | | | | | |
| E-PLUi Pays d'Aix | ✓ | | | | | | | | |

■ Pilote de la mission / Partenaire principal
 ■ Partenaire directement intéressé
 ■ Partenaire indirectement intéressé
 ■ Informé

PLUi MARSEILLE-PROVENCE

| MISSIONS | AUPA | ÉTAT | AMP | VDM | EPAEM | GPMM | CD13 | RÉGION | AUTRES |
|--|------|------|-----|-----|-------|------|------|--------|--------|
| Animation, coordination et appui à la Métropole | | | | | | | | | |
| Suivi des procédures de modifications 4 et 5 | | | | | | | | | |
| Réalisation et modifications d'OAP | | | | | | | | | |
| Préparation à la révision : bilan, benchmark et analyse des documents cadres | | | | | | | | | |
| Préparation à la révision : pédagogie autour de l'intensification | | | | | | | | | |

■ Pilote de la mission / Partenaire principal
 ■ Partenaire directement intéressé
 ■ Partenaire indirectement intéressé
 ■ Informé

PLUi MARSEILLE-PROVENCE

| MISSIONS | AUPA | ÉTAT | AMP | VDM | EPAEM | GPMM | CD13 | RÉGION | AUTRES |
|---|------|------|-----|-----|-------|------|------|--------|--------|
| Préfiguration de la stratégie environnementale | | | | | | | | | |
| Cohérence urbanisme-transport | | | | | | | | | |
| Préparation à la révision : accompagnement et réflexions en matière de stratégie urbaine et réglementaire à Marseille | | | | | | | | | |

■ Pilote de la mission / Partenaire principal
 ■ Partenaire directement intéressé
 ■ Partenaire indirectement intéressé
 ■ Informé

PLUi PAYS D'AUBAGNE ET DE L'ÉTOILE

| MISSIONS | AUPA | ÉTAT | AMP | VDM | EPAEM | GPMM | CD13 | RÉGION | AUTRES |
|---|------|------|-----|-----|-------|------|------|--------|--------|
| Coordination des procédures et accompagnement | | | | | | | | | |
| Procédures de modifications 1, 2 et 3 | | | | | | | | | |
| Études des zones AU et SAP | | | | | | | | | |
| Accompagnement aux techniciens | | | | | | | | | |

■ Pilote de la mission / Partenaire principal
 ■ Partenaire directement intéressé
 ■ Partenaire indirectement intéressé
 ■ Informé

PLUi ISTRES-OUEST-PROVENCE

| MISSIONS | AUPA | ÉTAT | AMP | VDM | EPAEM | GPMM | CD13 | RÉGION | AUTRES |
|---|------|------|-----|-----|-------|------|------|--------|--------|
| Accompagnement de la démarche | | | | | | | | | |
| Accompagnement à la concertation | | | | | | | | | |
| Diagnostic | | | | | | | | | |
| Projet d'Aménagement et de Développement Durables (PADD) | | | | | | | | | |
| Travaux préparatoires au pré-zonage | | | | | | | | | |
| Appui à la concertation et aux réflexions sur les OAP à Miramas | | | | | | | | | |

■ Pilote de la mission / Partenaire principal
 ■ Partenaire directement intéressé
 ■ Partenaire indirectement intéressé
 ■ Informé

2 APPUI AUX SCHÉMAS STRATÉGIQUES MÉTROPOLITAINS

Par son partenariat public qui rassemble la quasi-totalité des acteurs institutionnels, l'Agence constitue un espace d'échanges et de partage et joue un rôle de tiers de confiance au sein du territoire métropolitain. C'est pourquoi les principaux schémas stratégiques métropolitains sont accompagnés ou font l'objet d'un appui de l'Agam.

PROSPECTIVE ET STRATÉGIE MÉTROPOLITAINE

| MISSIONS | AUPA | ÉTAT | AMP | VDM | EPAEM | GPMM | CD13 | RÉGION | AUTRES |
|---|------|------|-----|-----|-------|------|------|--------|--------|
| Appui à l'animation des travaux du Conseil de Développement | ✓ | | | | | | | | |
| Appui à la démarche « Intense Cité » et POPSU | ✓ | | | | | | | | |
| Prospective et Innovation (Conversations des futurs) | ✓ | | | | | | | | |
| Outil à la maille | | | | | | | | | |
| Observatoire métropolitain des inégalités femmes-hommes | | | | | | | | | |

■ Pilote de la mission / Partenaire principal
 ■ Partenaire directement intéressé
 ■ Partenaire indirectement intéressé
 ■ Informé

APPUI AUX SCHÉMAS ET STRATÉGIES MÉTROPOLITAINES

| MISSIONS | AUPA | ÉTAT | AMP | VDM | EPAEM | GPMM | CD13 | RÉGION | AUTRES |
|---|------|------|-----|-----|-------|------|------|--------|--------|
| Observatoire Territorial du Logement Etudiant (OTLE) | ✓ | | | | | | | | |
| Contrat de ville métropolitain : métropole des possibles | ✓ | | | | | | | | |
| Contrat de ville métropolitain : conventions communales | | | | | | | | | |
| Contrat de ville métropolitain : rédaction des projets de quartier | | | | | | | | | |
| Contrat de ville métropolitain : préfiguration du suivi et de l'observation | | | | | | | | | |
| Contrat de ville métropolitain : préfiguration du volet transition écologique | | | | | | | | | |
| Quartiers en flux | | | | | | | | | |

■ Pilote de la mission / Partenaire principal
 ■ Partenaire directement intéressé
 ■ Partenaire indirectement intéressé
 ■ Informé

PARTICIPER AU DIALOGUE ENTRE ACTEURS ET TERRITOIRES



1 PROJETS DE TERRITOIRE

L'Agam participe à de nombreux projets de territoire. Son intervention permet de faire le lien entre les stratégies des collectivités publiques, les différentes politiques sectorielles et faciliter l'ancrage territorial, la prise en compte des identités et des spécificités locales. Le caractère partenarial de l'Agence lui permet de rassembler tous les acteurs directement et indirectement concernés dans ces projets et de favoriser les échanges au service d'un développement harmonieux du territoire.

TRAVAUX VILLE PORT

| MISSIONS | AUPA | ÉTAT | AMP | VDM | EPAEM | GPMM | CD13 | RÉGION | AUTRES |
|---|------|------|-----|-----|-------|------|------|--------|--------|
| Appui au dialogue Ville-Port | | | | | | | | | |
| Grande Estaque | | | | | | | | | |
| Toile industrialo-portuaire | | | | | | | | | |
| Flux et stationnement des poids-lourds en façade maritime | | | | | | | | | |
| Accompagnement aux ateliers RD 658 Grande Estaque | | | | | | | | | |
| Accompagnement aux ateliers du secteur Lave | | | | | | | | | |

■ Pilote de la mission / Partenaire principal
 ■ Partenaire directement intéressé
 ■ Partenaire indirectement intéressé
 ■ Informé

PROJET PARTENARIAL D'AMÉNAGEMENT DU CENTRE-VILLE DE MARSEILLE

| MISSIONS | AUPA | ÉTAT | AMP | VDM | EPAEM | GPMM | CD13 | RÉGION | AUTRES |
|---|------|------|-----|-----|-------|------|------|--------|--------|
| Suivi du SPR (Patrimoine) | | | | | | | | | |
| PPA Action 4 - Élaboration stratégie foncière | | | | | | | | | |

■ Pilote de la mission / Partenaire principal
 ■ Partenaire directement intéressé
 ■ Partenaire indirectement intéressé
 ■ Informé

APPUI À LA LIGNE NOUVELLE PROVENCE-CÔTE-D'AZUR

| MISSIONS | AUPA | ÉTAT | AMP | VDM | EPAEM | GPMM | CD13 | RÉGION | AUTRES |
|--|------|------|-----|-----|-------|------|------|--------|--------|
| Plan guide secteur Parette | | | | | | | | | |
| Accompagnement à l'intégration urbaine de la LNPCA | | | | | | | | | |

■ Pilote de la mission / Partenaire principal
 ■ Partenaire directement intéressé
 ■ Partenaire indirectement intéressé
 ■ Informé

VILLES MOYENNES ET AUTRES COMMUNES

| MISSIONS | AUPA | ÉTAT | AMP | VDM | EPAEM | GPMM | CD13 | RÉGION | AUTRES |
|--|------|------|-----|-----|-------|------|------|--------|--------|
| Envie de ville : réinvestissement des centres-villes | ✓ | | | | | | | | |
| Étude des faubourgs ouest de Marignane | | | | | | | | | |
| Observatoire des centres-villes | ✓ | | | | | | | | |

■ Pilote de la mission / Partenaire principal
 ■ Partenaire directement intéressé
 ■ Partenaire indirectement intéressé
 ■ Informé

2 APPUI AUX DÉMARCHES ET PROJETS URBAINS

La multiplicité des acteurs comme l'imbrication des cadres réglementaires peuvent souvent complexifier tout type d'opération par la confrontation des représentations et intérêts qu'elle génère. En lien direct avec les orientations portées par les collectivités, l'intervention de l'Agence poursuit sa déclinaison multi-scaire chaînant ainsi planification et aménagement. Dans ce contexte, elle accompagne les collectivités dans la mise en œuvre de démarches de conception collaborative active qui favorisent en amont la compréhension mutuelle des exigences respectives avant de s'engager dans une voie qui recueille le consensus. Ces accompagnements peuvent aller jusqu'au stade pré-opérationnel, au plus près du besoin de connaissance pour aider à la décision et au passage à la réalisation, facilitant ainsi le passage de la stratégie à l'action.

ÉTUDES DE PROJETS URBAINS MÉTROPOLITAINS

| MISSIONS | AUPA | ÉTAT | AMP | VDM | EPAEM | GPM | CD13 | RÉGION | AUTRES |
|--|------|------|-----|-----|-------|-----|------|--------|--------|
| Études de conception et programmation urbaine métropolitaines | ✓ | | | | | | | | |
| La Ciotat : portrait et enjeux | | | | | | | | | |
| Cité SNCF Miramas - Europan : accompagnement | | | | | | | | | |
| Étude esplanade François Mitterrand | | | | | | | | | |
| Études Bassins ouest : Gloria à Port St Louis | | | | | | | | | |
| Études Bassins ouest : appui à la programmation pour le site de Fossette | | | | | | | | | |
| Études de capacité ciblées dans des opérations d'aménagement en cours de réalisation | | | | | | | | | |
| Étude de secteur métropolitain (hors Marseille) | | | | | | | | | |
| Études urbaines flash | ✓ | | | | | | | | |
| Étude RN 568 Martigues - Port de Bouc | | | | | | | | | |

■ Pilote de la mission / Partenaire principal
 ■ Partenaire directement intéressé
 ■ Partenaire indirectement intéressé
 ■ Informé

ÉTUDES DE PROJETS URBAINS DU PAYS D'AUBAGNE ET DE L'ÉTOILE

| MISSIONS | AUPA | ÉTAT | AMP | VDM | EPAEM | GPM | CD13 | RÉGION | AUTRES |
|---|------|------|-----|-----|-------|-----|------|--------|--------|
| Accompagnement et suivi de la démarche | | | | | | | | | |
| Plan guide du centre-ville d'Aubagne | | | | | | | | | |
| Densification Auriol | | | | | | | | | |
| La Bouilladisse | | | | | | | | | |
| Terminaison A520 / Confluence | | | | | | | | | |
| Plan guide Auriol | ✓ | | | | | | | | |
| Zone d'Activités du Pujol Auriol | | | | | | | | | |
| Saint-Savournin - Le Château | | | | | | | | | |
| Auriol - Saint-Zaccharie - PNR Sainte-Baume | | | | | | | | | |

■ Pilote de la mission / Partenaire principal
 ■ Partenaire directement intéressé
 ■ Partenaire indirectement intéressé
 ■ Informé

MARSEILLE / MUTATION URBAINE

| MISSIONS | AUPA | ÉTAT | AMP | VDM | EPAEM | GPMM | CD13 | RÉGION | AUTRES |
|---|------|------|-----|-----|-------|------|------|--------|--------|
| Pilotage des études urbaines | | | | | | | | | |
| Étude de secteur 1 : finalisation Burel - Merlan | | | | | | | | | |
| Étude de secteur 2 : Le Merlan - St Jérôme | | | | | | | | | |
| Étude de secteur 3 : La Castellane - St Antoine | | | | | | | | | |
| Évolution des tissus : identification des sites et méthodes | | | | | | | | | |
| Évolution des tissus : Viton | | | | | | | | | |
| Évolution des tissus : Savonnerie du fer à cheval | | | | | | | | | |
| Évolution des tissus : Chemin du littoral | | | | | | | | | |
| Évolution des tissus : Chutes-Lavie | | | | | | | | | |
| Étude sur la mixité fonctionnelle | | | | | | | | | |
| Étude toiture (démarche partenariale en lien avec Intense Cité) | | | | | | | | | |
| Appui au lancement de l'AMI pour le site de Sainte-Marguerite | | | | | | | | | |
| Intégration urbaine du PEM Saint-André | | | | | | | | | |
| Densification des noyaux villageois à Marseille | | | | | | | | | |
| Agence des possibles : urbanisme de demain à Marseille | | | | | | | | | |

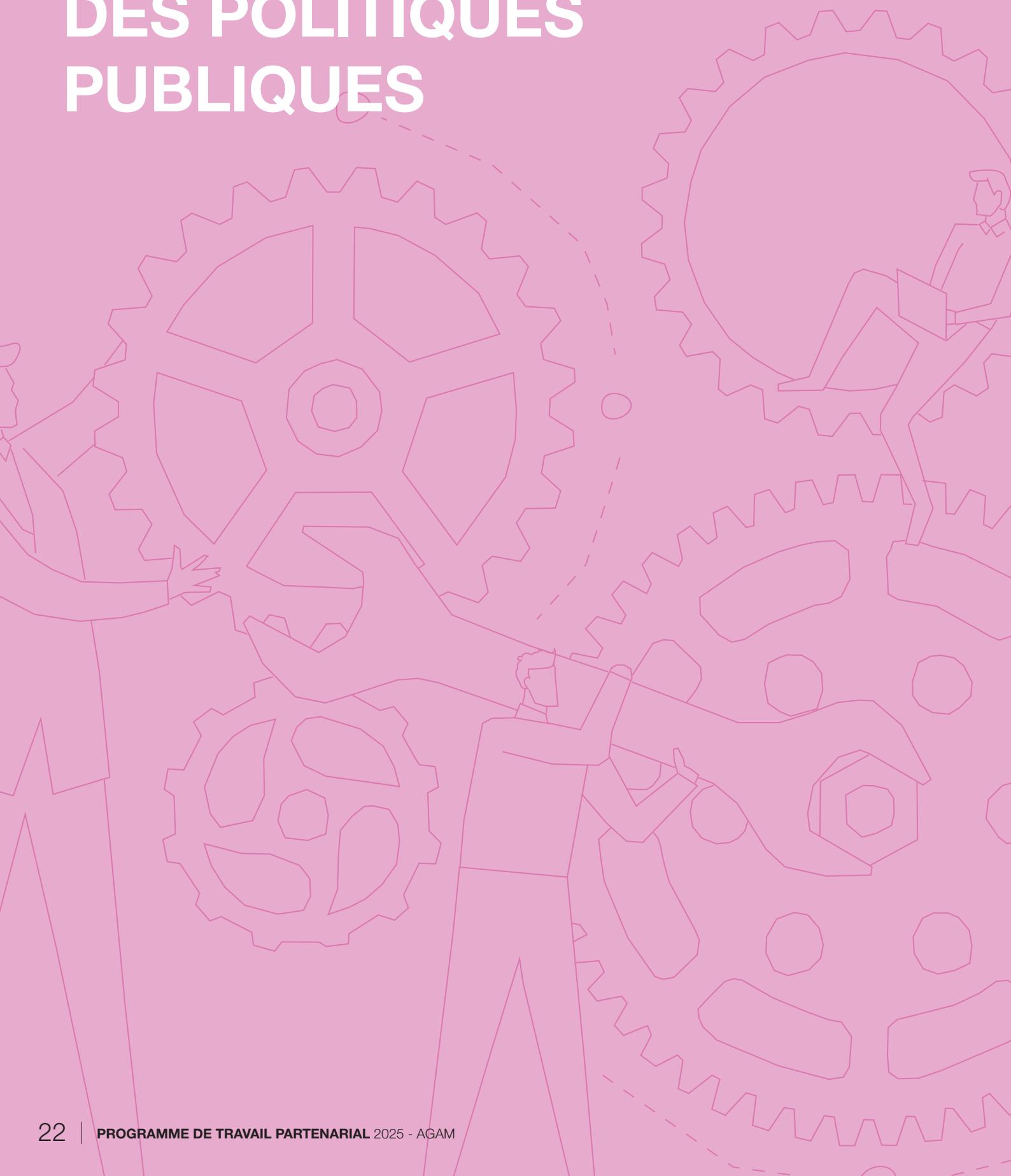
■ Pilote de la mission / Partenaire principal
 ■ Partenaire directement intéressé
 ■ Partenaire indirectement intéressé
 ■ Informé

MARSEILLE / APPUI AUX SERVICES

| MISSIONS | AUPA | ÉTAT | AMP | VDM | EPAEM | GPMM | CD13 | RÉGION | AUTRES |
|---|------|------|-----|-----|-------|------|------|--------|--------|
| Atelier d'urbanisme : animation | | | | | | | | | |
| Atelier d'urbanisme : études | | | | | | | | | |
| Appui aux instructeurs de la Ville de Marseille et organisation de séminaires | | | | | | | | | |

■ Pilote de la mission / Partenaire principal
 ■ Partenaire directement intéressé
 ■ Partenaire indirectement intéressé
 ■ Informé

CONTRIBUER À L'HARMONISATION DES POLITIQUES PUBLIQUES



1 DÉVELOPPEMENT ÉCONOMIQUE

L'agence d'urbanisme accompagne les collectivités dans l'élaboration et la mise en œuvre de leur politique économique. Dans un souci d'attractivité raisonnée et d'équilibre des territoires, elle mobilise une connaissance fine et territorialisée pour étayer les réflexions liées aux stratégies de développement économique, d'implantation d'entreprises ou d'actions sur les zones d'activités, ce qui lui permet de réfléchir aux filières émergentes comme porteuses. L'Agence met ainsi à disposition de ses membres des outils d'observation, de dialogue et d'accompagnement des politiques publiques sur des sujets tels que l'immobilier de bureaux, le commerce, la logistique, les services à la personne...

APPUI À LA STRATÉGIE ÉCONOMIQUE TERRITORIALE

| MISSIONS | AUPA | ÉTAT | AMP | VDM | EPAEM | GPMM | CD13 | RÉGION | AUTRES |
|--|------|------|-----|-----|-------|------|------|--------|--------|
| Appui à la mise en œuvre de la stratégie d'aménagement économique métropolitaine | | | | | | | | | |
| Étude sur la transformation de bureaux en logements | | | | | | | | | |
| Aménagement commercial / DAACL | | | | | | | | | |
| Complément à l'étude logistique | | | | | | | | | |
| Marseille ville productive dans la stratégie du « Faire à Marseille » | | | | | | | | | |
| Étude d'impacts économiques et propositions sur le déplacement du tribunal vers Arenc | | | | | | | | | |
| Renouvellement des ZAE en entrées de ville et transformation des zones commerciales (La Valentine et Plan-de-Campagne) | | | | | | | | | |
| Diagnostic territorial des espaces économiques des secteurs de Marseille en lien avec le développement du tramway | | | | | | | | | |
| Étude de marché pour la création d'un lieu pour les congrès à Euromed | | | | | | | | | |

■ Pilote de la mission / Partenaire principal
 ■ Partenaire directement intéressé
 ■ Partenaire indirectement intéressé
 ■ Informé

INDICATEURS ÉCONOMIQUES

| MISSIONS | AUPA | ÉTAT | AMP | VDM | EPAEM | GPMM | CD13 | RÉGION | AUTRES |
|--|------|------|-----|-----|-------|------|------|--------|--------|
| Analyse des dynamiques économiques et de l'immobilier d'entreprises par arrondissement | | | | | | | | | |
| Monitoring du développement économique métropolitain | | | | | | | | | |
| Approfondissement et intégration d'indicateurs au tableau de bord de suivi économique et suivi des emplois et des établissements | | | | | | | | | |

■ Pilote de la mission / Partenaire principal
 ■ Partenaire directement intéressé
 ■ Partenaire indirectement intéressé
 ■ Informé

ÉTUDES SECTORIELLES ET FILIÈRES

| MISSIONS | AUPA | ÉTAT | AMP | VDM | EPAEM | GPMM | CD13 | RÉGION | AUTRES |
|---|------|------|-----|-----|-------|------|------|--------|--------|
| Étude de filière des services à la personne | | | | | | | | | |
| Identification et cartographie des acteurs de la filière transition énergétique | ✓ | | | | | | | | |
| Offre immobilière pour la filière santé | | | | | | | | | |

■ Pilote de la mission / Partenaire principal
 ■ Partenaire directement intéressé
 ■ Partenaire indirectement intéressé
 ■ Informé

2 QUALITÉ DE VIE ET HABITAT

L'Agence accompagne les collectivités dans l'élaboration et le suivi de leur politique d'habitat et de logement. Elle mène également à leurs côtés des réflexions permettant de mieux comprendre les logiques de marchés et de programmation ou de comprendre les aspirations et les choix résidentiels pour tenter de décrypter les désirs d'habiter des concitoyens. L'Agence œuvre à anticiper les mutations territoriales et à proposer des réponses adaptées aux différents publics en travaillant sur les résidences étudiantes, celles pour personnes âgées ou encore sur le logement social. Il s'agit d'offrir aux habitants du territoire une offre adaptée à leurs besoins, y compris en matière d'équipements. Pour ce faire, l'Agam poursuit également ses travaux d'observation et d'analyse, à travers l'enquête sur les permis de construire ou l'observatoire de la petite enfance par exemple.

APPUI À LA STRATÉGIE HABITAT MÉTROPOLITAINE

| MISSIONS | AUPA | ÉTAT | AMP | VDM | EPAEM | GPMM | CD13 | RÉGION | AUTRES |
|---|------|------|-----|-----|-------|------|------|--------|--------|
| Appui au Plan Local de l'Habitat | ✓ | | | | | | | | |
| Ventes HLM | | | | | | | | | |
| Appui au nouveau régime d'aides pour la production de logement social | | | | | | | | | |
| Accompagnement à la programmation habitat sur le périmètre OIN Euroméditerranée | | | | | | | | | |
| Régulation des meublés touristiques | ✓ | | | | | | | | |

■ Pilote de la mission / Partenaire principal
 ■ Partenaire directement intéressé
 ■ Partenaire indirectement intéressé
 ■ Informé

QUALITÉ URBAINE ET ARCHITECTURALE

| MISSIONS | AUPA | ÉTAT | AMP | VDM | EPAEM | GPMM | CD13 | RÉGION | AUTRES |
|--|------|------|-----|-----|-------|------|------|--------|--------|
| Enquête sur les Permis de Construire (PC) métropolitains | ✓ | | | | | | | | |
| Étude d'approfondissement de l'enquête PC à Marseille | | | | | | | | | |
| Veille et observation des copropriétés métropolitaines (VOC) | ✓ | | | | | | | | |
| Cahier de prescriptions architecturales et paysagères | ✓ | | | | | | | | |

■ Pilote de la mission / Partenaire principal
 ■ Partenaire directement intéressé
 ■ Partenaire indirectement intéressé
 ■ Informé

BESOINS EN LOGEMENTS

| MISSIONS | AUPA | ÉTAT | AMP | VDM | EPAEM | GPMM | CD13 | RÉGION | AUTRES |
|--|------|------|-----|-----|-------|------|------|--------|--------|
| Appui à la préfiguration d'un observatoire du sans-abrisme (démarche Logement d'abord) | ✓ | | | | | | | | |
| Appui à la programmation urbaine sur le secteur Fos - Étang-de-Berre | | | | | | | | | |
| Bilans et perspectives des résidences seniors et intergénérationnelles | ✓ | | | | | | | | |
| Appui à la connaissance des sites d'installation des gens du voyage | ✓ | | | | | | | | |
| Enquête des salariés de l'Ouest - Étang-de-Berre | | | | | | | | | |

■ Pilote de la mission / Partenaire principal
 ■ Partenaire directement intéressé
 ■ Partenaire indirectement intéressé
 ■ Informé

QUALITÉ D'HABITER

| MISSIONS | AUPA | ÉTAT | AMP | VDM | EPAEM | GPMM | CD13 | RÉGION | AUTRES |
|--|------|------|-----|-----|-------|------|------|--------|--------|
| Refonte de l'Atlas du Parc Locatif Social (PLS) | ✓ | | | | | | | | |
| Diversification immobilière dans les Programmes de Rénovation Urbaine (PRU) | | | | | | | | | |
| Analyse des PRU de Picon Busserine, Flamants et Malpassé | | | | | | | | | |
| Résidences étudiantes du centre-ville de Marseille | | | | | | | | | |
| Appui à la mise en place un encadrement des prix de cession de logements sociaux en VEFA | | | | | | | | | |
| Besoins en logement des travailleurs saisonniers à La Ciotat | | | | | | | | | |
| Étude sur les cotations des logements sociaux | | | | | | | | | |
| Accompagnement à la Journée départementale de l'habitat inclusif | | | | | | | | | |

■ Pilote de la mission / Partenaire principal
 ■ Partenaire directement intéressé
 ■ Partenaire indirectement intéressé
 ■ Informé

ÉQUIPEMENTS ET USAGERS

| MISSIONS | AUPA | ÉTAT | AMP | VDM | EPAEM | GPMM | CD13 | RÉGION | AUTRES |
|---|------|------|-----|-----|-------|------|------|--------|--------|
| Prospective scolaire et secteurs scolaires | | | | | | | | | |
| Observatoire petite enfance, enfance et jeunesse | | | | | | | | | |
| Diagnostic de l'offre de piscines métropolitaines et benchmark des politiques sportives | | | | | | | | | |
| Diagnostic prospectif des équipements publics de proximité à Marseille | | | | | | | | | |
| Cartographie des équipements sociaux et redéfinition des zones de vie sociale | | | | | | | | | |

■ Pilote de la mission / Partenaire principal
 ■ Partenaire directement intéressé
 ■ Partenaire indirectement intéressé
 ■ Informé

3 QUALITÉ DU CADRE DE VIE ET ENVIRONNEMENT

L'urgence climatique vient modifier progressivement, mais en profondeur, l'action locale. L'Agence accompagne ses membres dans le développement des politiques publiques de transitions environnementales témoignant de préoccupations et de compétences nouvelles, traversant tous les territoires, réinterrogeant la notion de développement local. L'Agam accompagne autant les démarches visant à définir les stratégies environnementales du territoire ou ses schémas (Plan paysage, PCAEM, Plan arbres...) que les démarches concernant les espaces naturels, agricoles et la biodiversité ou encore le littoral, l'eau et la transition climatique.

SCHÉMA STRATÉGIQUE ET APPUI EN MATIÈRE D'ENVIRONNEMENT ET DE NATURE EN VILLE

| MISSIONS | AUPA | ÉTAT | AMP | VDM | EPAEM | GPMM | CD13 | RÉGION | AUTRES |
|---|------|------|-----|-----|-------|------|------|--------|--------|
| Rendre lisible la stratégie d'adaptation au changement climatique | | | | | | | | | |
| Renaturation et zones préférentielles | | | | | | | | | |
| Coût de l'inaction climatique (révision PLUi) | | | | | | | | | |
| Poursuite des travaux PCAEM, coordination et préfiguration révision | ✓ | | | | | | | | |
| Appui à l'Observatoire Métropolitain de l'environnement | ✓ | | | | | | | | |
| Accompagnement au plan arbres | | | | | | | | | |

■ Pilote de la mission / Partenaire principal
 ■ Partenaire directement intéressé
 ■ Partenaire indirectement intéressé
 ■ Informé

ESPACES NATURELS ET BIODIVERSITÉ

| MISSIONS | AUPA | ÉTAT | AMP | VDM | EPAEM | GPMM | CD13 | RÉGION | AUTRES |
|---|------|------|-----|-----|-------|------|------|--------|--------|
| Biodiversité : étude « 30x30 » | | | | | | | | | |
| Assistance à la création d'une offre de compensation écologique | | | | | | | | | |
| Étude foncière d'accessibilité à la Forêt Communale de l'Étoile | | | | | | | | | |
| Fréquentation et accueil des publics Étoile - Garlaban | | | | | | | | | |

■ Pilote de la mission / Partenaire principal
 ■ Partenaire directement intéressé
 ■ Partenaire indirectement intéressé
 ■ Informé

ESPACES AGRICOLES

| MISSIONS | AUPA | ÉTAT | AMP | VDM | EPAEM | GPMM | CD13 | RÉGION | AUTRES |
|---|------|------|-----|-----|-------|------|------|--------|--------|
| Portrait agricole métropolitain | | | | | | | | | |
| Actualisation des périmètres agricoles irrigués et irrigables | | | | | | | | | |
| Étude du foncier agricole à enjeux | | | | | | | | | |
| Étude de compensation agricole | | | | | | | | | |

■ Pilote de la mission / Partenaire principal
 ■ Partenaire directement intéressé
 ■ Partenaire indirectement intéressé
 ■ Informé

EAU & LITTORAL

| MISSIONS | AUPA | ÉTAT | AMP | VDM | EPAEM | GPMM | CD13 | RÉGION | AUTRES |
|--|------|------|-----|-----|-------|------|------|--------|--------|
| Appui au Contrat de baie métropolitain | | | | | | | | | |
| Contrat de milieu nord-bassins versants de l'Étang de Berre | | | | | | | | | |
| Appui à l'observation territoriale et à la prospective foncière Gemapi | | | | | | | | | |
| Appui aux outils réglementaires Gemapi (dont PGSZH) | | | | | | | | | |
| Journée thématique Cycle de l'eau | | | | | | | | | |
| Contribution à l'exposition Littoral sud de Marseille | | | | | | | | | |
| Accompagnement Capital Bleu | | | | | | | | | |

■ Pilote de la mission / Partenaire principal
 ■ Partenaire directement intéressé
 ■ Partenaire indirectement intéressé
 ■ Informé

TRANSITION CLIMATIQUE

| MISSIONS | AUPA | ÉTAT | AMP | VDM | EPAEM | GPMM | CD13 | RÉGION | AUTRES |
|--|------|------|-----|-----|-------|------|------|--------|--------|
| Réduction des îlots de chaleur urbain (ICU) | ✓ | | | | | | | | |
| Étude de territorialisation de la vulnérabilité de Marseille à la surchauffe urbaine | | | | | | | | | |
| Mise en place et animation réseau régional de l'urbanisme favorable à la santé (UFS) | | | | | | | | | |
| Appui aux indicateurs de suivi sur la transition climatique à Euromed | | | | | | | | | |
| Appui à l'organisation de la COP départementale | | | | | | | | | |

■ Pilote de la mission / Partenaire principal
 ■ Partenaire directement intéressé
 ■ Partenaire indirectement intéressé
 ■ Informé

4 MOBILITÉ

L'évolution des modes de vie, la question environnementale, les contraintes économiques et la problématique des coûts du transport obligent à reconsidérer la vision de la mobilité quotidienne. L'Agence met à disposition de ses membres des outils d'observation et de connaissance. Elle accompagne les politiques publiques en centrant son expertise sur les modes actifs, le renforcement des liens urbains, les déclinaisons locales du Plan De Mobilité (PDM) métropolitain ou encore ses liens avec l'urbanisme à travers la cohérence urbanisme transport, les espaces publics, les autoroutes, la végétalisation.

PLAN DE MOBILITÉ

| MISSIONS | AUPA | ÉTAT | AMP | VDM | EPAEM | GPMM | CD13 | RÉGION | AUTRES |
|---|------|------|-----|-----|-------|------|------|--------|--------|
| Accompagner les méthodes d'évaluation des émissions métropolitaines GES liées à la mobilité | | | | | | | | | |
| Évaluation annuelle PDM | ✓ | | | | | | | | |
| Évaluation des parts modales par bassin de mobilité | | | | | | | | | |

■ Pilote de la mission / Partenaire principal
 ■ Partenaire directement intéressé
 ■ Partenaire indirectement intéressé
 ■ Informé

MOBILITÉ MÉTROPOLITAINE

| MISSIONS | AUPA | ÉTAT | AMP | VDM | EPAEM | GPMM | CD13 | RÉGION | AUTRES |
|---|------|------|-----|-----|-------|------|------|--------|--------|
| Animation et suivi des Plans locaux de Mobilités (PLM) | ✓ | | | | | | | | |
| PLM Fos-Port Saint-Louis | | | | | | | | | |
| PLM Vitrolles Marignane | ✓ | | | | | | | | |
| PLM Aubagne | | | | | | | | | |
| Schéma directeur pour le déploiement des Infrastructures de Rechargement des Véhicules électriques (IRVE) | | | | | | | | | |
| Assistance à la gestion de l'observatoire de la mobilité | ✓ | | | | | | | | |

■ Pilote de la mission / Partenaire principal
 ■ Partenaire directement intéressé
 ■ Partenaire indirectement intéressé
 ■ Informé

ARTICULER MOBILITÉ ET URBANISME

| MISSIONS | AUPA | ÉTAT | AMP | VDM | EPAEM | GPMM | CD13 | RÉGION | AUTRES |
|---|------|------|-----|-----|-------|------|------|--------|--------|
| Cohérence urbanisme-transport à l'échelle du SCoT | | | | | | | | | |
| Apaisement du trafic sur le littoral sud | | | | | | | | | |
| Manifeste des espaces publics | | | | | | | | | |
| Végétalisation des rues-type à Marseille | | | | | | | | | |
| Diagnostic et valorisation des zones calmes | ✓ | | | | | | | | |
| Mobilité urbaine et distribution des secours | | | | | | | | | |
| Étude mobilité à Marignane | | | | | | | | | |

■ Pilote de la mission / Partenaire principal
 ■ Partenaire directement intéressé
 ■ Partenaire indirectement intéressé
 ■ Informé

MODES DE DÉPLACEMENT

| MISSIONS | AUPA | ÉTAT | AMP | VDM | EPAEM | GPMM | CD13 | RÉGION | AUTRES |
|---------------------------------|------|------|-----|-----|-------|------|------|--------|--------|
| Les Marseillais et leur voiture | | | | | | | | | |
| Extrémités autoroutières | | | | | | | | | |

■ Pilote de la mission / Partenaire principal
 ■ Partenaire directement intéressé
 ■ Partenaire indirectement intéressé
 ■ Informé

5 SOBRIÉTÉ FONCIÈRE ET RECYCLAGE URBAIN

L'enjeu d'une gestion économe de l'espace s'inscrit dans la continuité des évolutions législatives de la dernière décennie visant à lutter contre la consommation d'espaces naturels et agricoles et à limiter l'étalement urbain. Ainsi, si elle porte des études en lien notamment avec la planification, l'Agence travaille également à faire dialoguer les partenaires autour des objectifs fixés par l'État et des différentes démarches visant à mieux cerner les potentiels de densification ou de repérage des friches, construisant aujourd'hui le territoire de demain à partir du "déjà-là", dans une optique de sobriété foncière.

SOBRIÉTÉ FONCIÈRE ET RECYCLAGE URBAIN

| MISSIONS | AUPA | ÉTAT | AMP | VDM | EPAEM | GPMM | CD13 | RÉGION | AUTRES |
|---|------|------|-----|-----|-------|------|------|--------|--------|
| Plan d'action du Schéma Départemental d'Urbanisme Commercial (SDUC) | ✓ | | | | | | | | |
| Potentiel d'intensification des Zones d'Activités Économiques et commerciales (ZAE) | ✓ | | | | | | | | |
| PAF Repérage des friches (IMéFu) | ✓ | | | | | | | | |
| Étude des phénomènes fonciers du territoire métropolitain | | | | | | | | | |
| Appui à la feuille de route sur la sobriété foncière de l'État | | | | | | | | | |
| Développement d'outils de compréhension et d'acceptation du ZAN | | | | | | | | | |
| Accompagnement à l'élaboration du plan pluriannuel d'investissement de l'EPF | | | | | | | | | |

■ Pilote de la mission / Partenaire principal
 ■ Partenaire directement intéressé
 ■ Partenaire indirectement intéressé
 ■ Informé

Le socle commun et ressources partagées

Le socle commun constitue une des raisons d'être de l'Agence. Il est le garant du partenariat et des valeurs de solidarité des membres de l'Agam. Cet espace mutualisé permet de conduire des missions permanentes, d'intérêt collectif, se traduisant par des productions ou actions associées, débattues collectivement.

Véritable centre de ressources, l'Agam diffuse ses travaux à ses membres et partenaires, et à l'ensemble des professionnels de l'urbanisme et de l'aménagement du territoire, au monde universitaire et de la recherche et plus largement à un public intéressé par les questions territoriales, via différents canaux de communication.

Soucieuse de mutualiser la connaissance, l'Agence propose un socle commun d'activités notamment grâce aux observatoires partenariaux, aux données mises à disposition ainsi que son fonds documentaire. Le site internet de l'Agence favorise ainsi l'accès au capital de connaissance tout en valorisant ses spécificités partenariales. Il est prolongé par les réseaux sociaux sur lesquels l'Agence d'urbanisme est présente afin d'animer son partenariat et assurer l'accès à l'information.

La nouvelle charte éditoriale et les scènes d'échanges complètent l'offre d'animation pour que l'Agam demeure cet espace de dialogue et d'échange en même temps qu'un centre de ressources territoriales.

1 COMPRENDRE, PARTAGER, INNOVER

EXPLORER LES SUJETS DE DEMAIN

Le Lab'Urbain est une démarche d'innovation interne à l'Agam pour défricher et réfléchir aux problématiques et enjeux de demain. Expertises nouvelles de l'agence à développer, tendances urbaines émergentes à décrypter, signaux faibles à saisir, autant de façons de comprendre mais aussi d'acculturer les acteurs à la "ville en train de se faire".

| MISSIONS | ÉTAT | AMP | VDM | EPAEM | GPM | CD13 | RÉGION | AUTRES |
|----------------------|------|-----|-----|-------|-----|------|--------|--------|
| Lab'Urbain de l'Agam | | | | | | | | |

Pilote de la mission / Partenaire principal Partenaire directement intéressé Partenaire indirectement intéressé Informé

2 OBSERVER ET ANALYSER

OBSERVATOIRES PARTENARIAUX

L'Agam poursuit ses missions de suivi et d'analyse des évolutions urbaines grâce à ses observatoires. Cette activité essentielle, telle que précisée dans la note technique de 2015, permet d'alimenter l'ensemble des études du Programme de travail partenarial. Les observatoires sont les outils au service du traitement de la donnée, de monitoring, de création et de suivi d'indicateurs et de cartographies. Ils comprennent également les échanges réguliers avec les partenaires et les groupes de travail que l'Agam anime ou auxquels elle participe. Ce travail d'itération est indispensable pour renforcer la complémentarité avec les observatoires des partenaires. De plus, la base projets est actualisée pour assurer son suivi, nourrir les études et partager l'information. L'Agence ré-interroge également son format afin d'en faciliter le partage et la diffusion auprès de ses partenaires.

| MISSIONS | ÉTAT | AMP | VDM | EPAEM | GPM | CD13 | RÉGION | AUTRES |
|---|------|-----|-----|-------|-----|------|--------|--------|
| Observatoire économique et club immobilier de bureaux | | | | | | | | |
| Observatoire de l'habitat et enquête PC Marseille | | | | | | | | |
| Observatoire de la mobilité | | | | | | | | |
| Observatoire de l'environnement | | | | | | | | |
| Base projets | | | | | | | | |

Pilote de la mission / Partenaire principal Partenaire directement intéressé Partenaire indirectement intéressé Informé

OUTILS CARTOGRAPHIQUES ET NUMÉRIQUES

La data est un enjeu essentiel et les outils nécessitent une actualisation continue, mobilisant une partie de l'équipe tout au long de l'année. La gestion de la donnée inclut notamment l'acquisition, le catalogage et l'administration des bases de données ainsi que la préparation et le suivi des conventions. Sur le volet SIG, les équipes œuvrent notamment au prétraitement et à la création de couches ainsi qu'à la conception et le suivi des webSIG... L'Agence a également développé depuis plusieurs années, l'interface Dynamiques urbaines, mise à disposition des partenaires. Elle propose des tableaux de bord thématiques pour faciliter l'accès à l'information, à sa visualisation avec différents diagrammes et cartographies ainsi que des comparaisons territoriales. La typomorphologie sera mise à jour cette année afin de faciliter le travail d'identification du foncier (bâti, équipements, zones naturelles...) avec un niveau de qualification très fin et complémentaire au MOS.

| MISSIONS | ÉTAT | AMP | VDM | EPAEM | GPMM | CD13 | RÉGION | AUTRES |
|--|------|-----|-----|-------|------|------|--------|--------|
| Suivi et actualisation des outils numériques | | | | | | | | |
| Développement outils et méthodes | | | | | | | | |
| Gestion et support données | | | | | | | | |

■ Pilote de la mission / Partenaire principal ■ Partenaire directement intéressé ■ Partenaire indirectement intéressé ■ Informé

3 ANIMER, DIFFUSER, FAIRE SAVOIR

ANIMATION DES PARTENARIATS, DES RÉSEAUX DE PARTENAIRES ET DU PROGRAMME DE TRAVAIL

Le lien partenarial constitue l'ADN de chaque agence d'urbanisme. De la même manière, les réseaux doivent être animés, cultivés et renforcés. De nouvelles coopérations permettent également de renforcer les synergies locales et nationales. L'Agam est membre du réseau FNAU et poursuit un partenariat privilégié avec le réseau des agences du Sud.

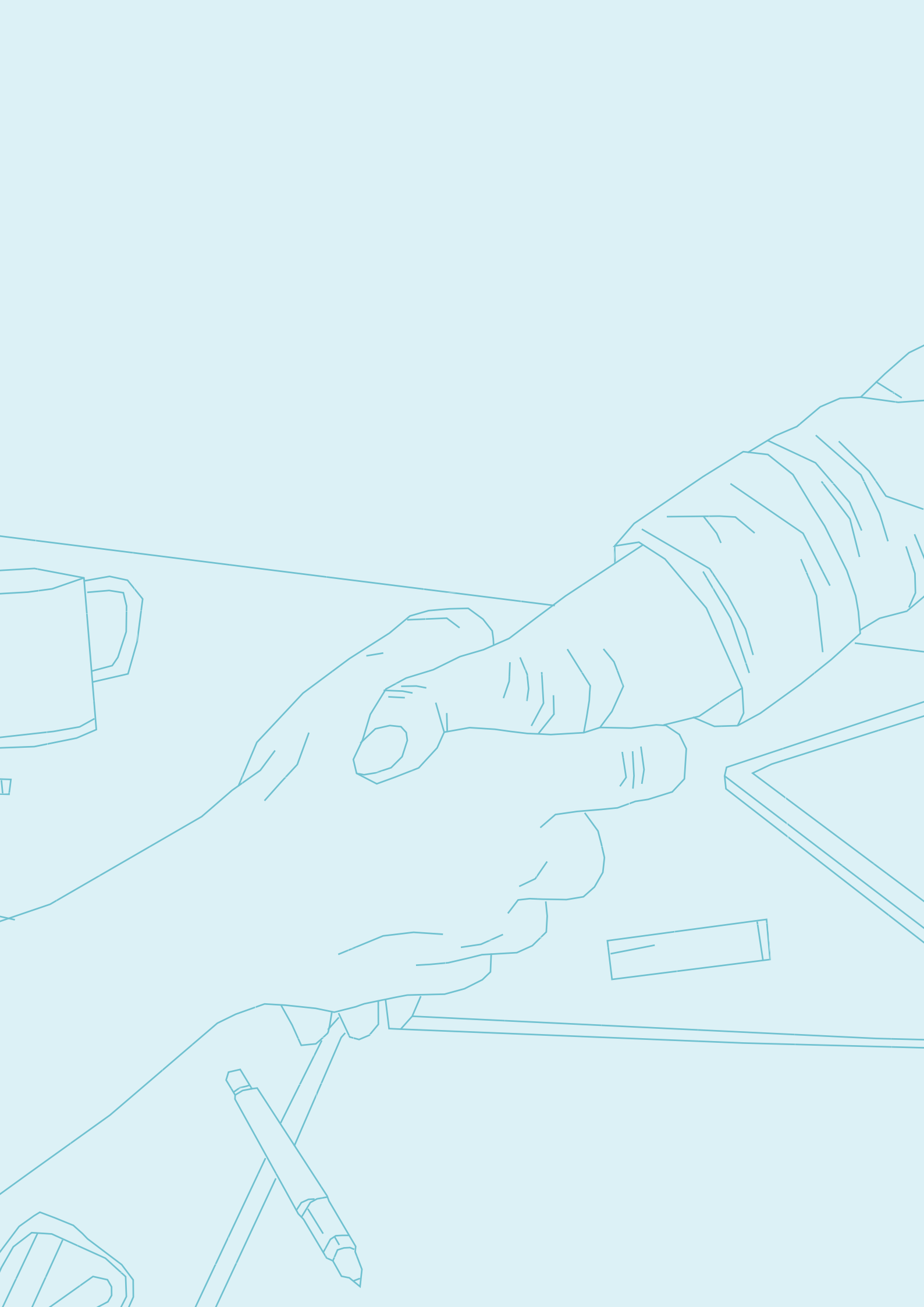
De plus, le programme de travail nécessite une animation tout au long de l'année notamment via des rencontres régulières, un suivi et un bilan annuel qui alimentent le rapport d'activités. Plus largement, l'Agence, pour demeurer un lieu de réflexion et d'échanges au service de ses partenaires, met à disposition son centre de documentation, y compris en ligne, via son site internet, régulièrement actualisé. Enfin, des événements comme les Rencontres de l'Agam sont également organisés afin de valoriser les travaux. Les différents formats de publications s'adaptent selon les canaux de diffusion et le public visé à l'image de l'E'clair, la nouvelle publication numérique en ligne.

| MISSIONS | ÉTAT | AMP | VDM | EPAEM | GPMM | CD13 | RÉGION | AUTRES |
|--|------|-----|-----|-------|------|------|--------|--------|
| Gestion et animation du Programme partenarial | | | | | | | | |
| Instances de l'Agence et animation du partenariat | | | | | | | | |
| Travaux mutualisés du réseau des agences (FNAU, agences du sud...) | | | | | | | | |
| Documentation et veille | | | | | | | | |
| Appui aux membres et aux partenaires | | | | | | | | |
| Interventions extérieures, formation et valorisation des études | | | | | | | | |
| Démarches partenariales et participation à des instances diverses | | | | | | | | |

■ Pilote de la mission / Partenaire principal ■ Partenaire directement intéressé ■ Partenaire indirectement intéressé ■ Informé

Les contrats

L'Agam a une activité accessoire à destination des partenaires qui la sollicitent pour la diversité de ses compétences, sa connaissance fine du territoire et de l'historique des projets ainsi que sa réactivité. Contrairement aux missions du Programme de travail partenarial, ces travaux réalisés dans le cadre de contrats, restent la propriété de leur commanditaire. En 2025, l'activité sectorisée de l'Agence se limite au partenariat avec la Région et les quatre autres Agences d'urbanisme du territoire.



PARTENARIAT AVEC LA RÉGION

La Région travaille avec les cinq agences d'urbanisme régionales à travers sept actions thématiques, en lien avec ses compétences directes, ainsi que sur deux autres démarches comprenant la silver économie, finalisée cette année et l'Observatoire Sud Foncier Éco qui se poursuit.

Les agences accompagnent la Région sur ses actions en matière de Parcs Naturels Régionaux et sur sa politique mobilité. Ainsi, l'Agam pilote une étude sur la conduite des politiques de stationnement pour accélérer le report modal et inciter à la démotorisation.

Elle porte également les travaux sur les évolutions des Industries Créatives et Culturelles dans la continuité des années précédentes et copilote avec l'agence azuréeenne, les travaux sur la planification et l'aménagement du littoral afin de concevoir, faire accepter et mettre en œuvre des démarches de repli stratégique ou de recomposition spatiale.

Les travaux se poursuivent dans le cadre de l'accompagnement à la mise en œuvre du SRADDET sur l'actualisation des guides déjà produits. Les agences restent toujours impliquées dans les Instances Territoriales de Dialogue (ITD).

Enfin, le volet Animation, Datas et Connaissance du territoire se poursuit, notamment à travers la mission démarrée en 2024 sur l'observatoire des centres-villes, en lien avec le Sgar. Enfin, le secrétariat de coordination permet d'animer, coordonner et piloter l'ensemble de ces démarches au fil de l'année.



[illegible]



Document conçu et réalisé
par l'Agence d'urbanisme de l'agglomération Marseillaise

Directeur de publication :
Frédéric Bossard

Imprimé sur un papier 100 % recyclé
Marseille - Juin 2025

www.agam.org





20
25

PROGRAMME DE TRAVAIL PARTENARIAL

Document approuvé lors
de l'Assemblée générale du 26/06/2025

agAM

AGENCE D'URBANISME DE L'AGGLOMÉRATION MARSEILLAISE

JUIN 2025